



立端科技
第三季法人說明會

2023年11月24日

Lanner

Leader in Advanced Next-Gen
Network Edge Revolution

- Corporate Overview
- 2023/Q3 Financial Results
- Business Update

- This presentation contains forward-looking statements and is subject to risks and uncertainties. Actual results may differ materially from those contained in the forward-looking statements.
- The projections should not be interpreted as legally binding commitments, but rather as flexible information subject to change occasionally.

立端科技經由創新轉型，打造永續經營策略

為Tier 1 企業網路安全服務商
打造客製ODM網路安全設備

網路安全
Network Security



1986

由工業電腦
產品出發

1999

電信應用
Telecom Application



切入電信應用垂直市場
建立SDN生態系
發展電信白盒品牌事業

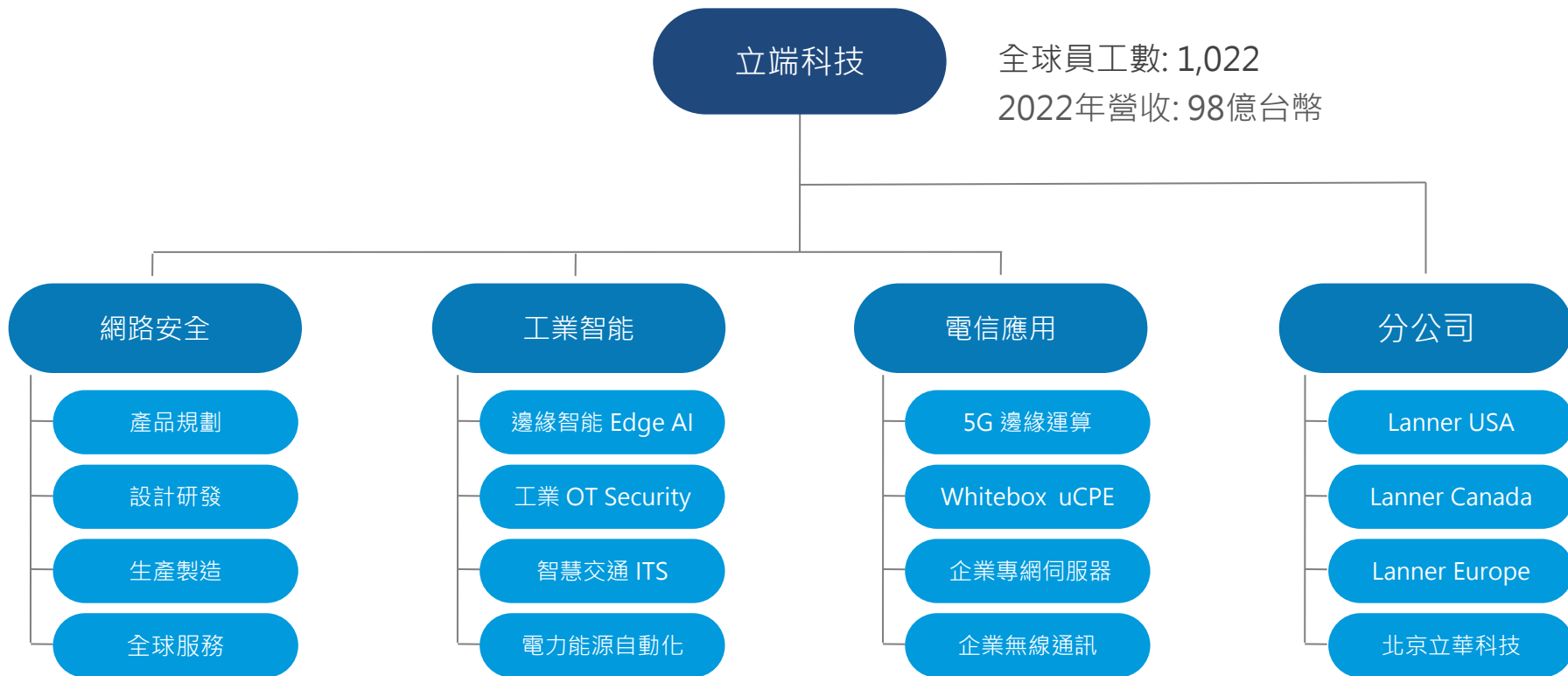
2015



高階電信5G邊緣運算應用
耕耘工業智能AI/工業網路安全
切入自駕車Server In Car市場

2021

2025



2023年第三季營運成果 - 合併綜合損益表

單位：新台幣千元

綜合損益表項目	112年3Q	112年2Q	QoQ%	112年1月至9月	111年1月至9月	YoY%
銷貨收入	1,793,033	2,211,135	-19%	6,210,707	6,682,852	-7%
銷貨毛利	646,181	720,641	-10%	2,101,653	1,925,079	9%
毛利率	36.0%	32.6%	11%	33.8%	28.8%	17%
營業費用	405,442	408,327	-1%	1,213,298	1,215,303	0%
營業費用率	22.6%	18.5%	22%	19.5%	18.2%	7%
營業淨利	240,739	312,314	-23%	888,355	709,776	25%
營業淨利率	13.4%	14.1%	-5%	14.3%	10.6%	35%
業外收入支出	45,742	33,624	-36%	75,871	143,784	-47%
稅前淨利	286,481	345,938	-17%	964,226	853,560	13%
稅後淨利 (歸屬於母公司業主)	232,670	290,882	-20%	778,683	681,133	14%
每股盈餘 (新台幣元)(*)	1.85	2.32	-20%	6.21	5.46	14%

*追溯調整無償配發股票股利。

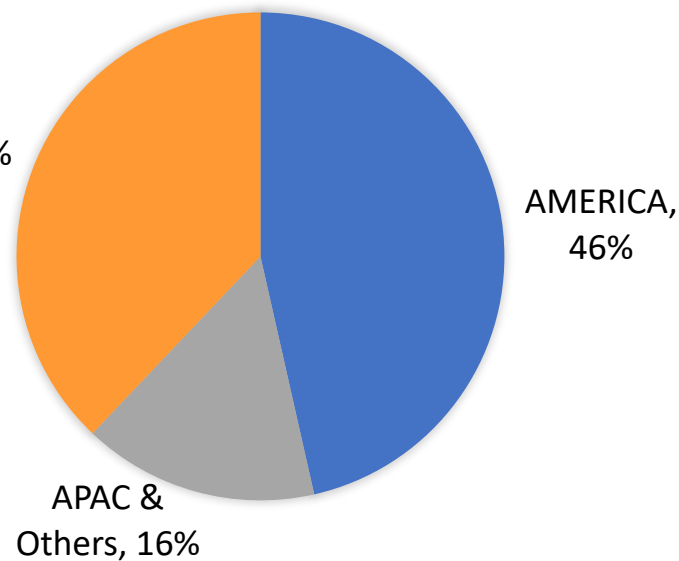
2023年第三季營運成果 – 資產負債表

單位：新台幣千元

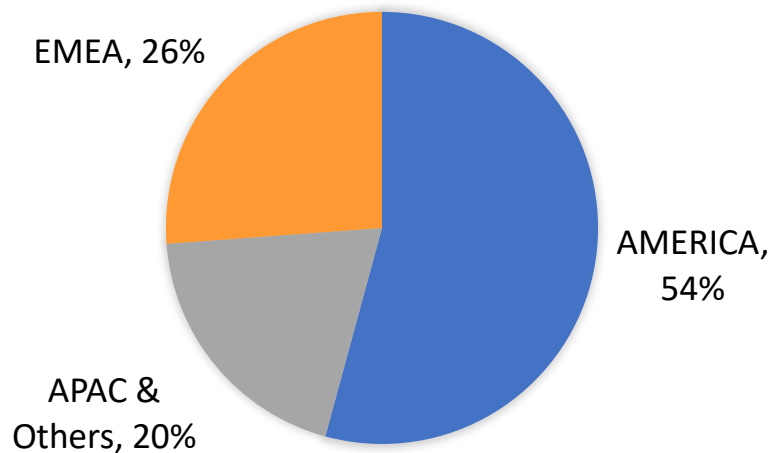
資產負債表項目	112年9月30日		111年9月30日		兩期差異	兩期差異%
現金、約當現金及金融資產	4,485,414	47%	2,104,507	25%	2,380,907	53%
應收款項	1,204,385	13%	1,472,875	18%	-268,490	-18%
存貨	2,128,577	23%	3,025,414	36%	-896,837	-30%
其他流動資產	150,975	2%	188,568	2%	-37,593	-20%
流動資產	7,969,351	84%	6,791,364	82%	1,177,987	17%
資產總額	9,448,978	100%	8,296,474	100%	1,152,504	14%
負債總額	4,804,689	51%	4,303,854	52%	500,835	12%
股本	1,256,184	13%	1,180,424	14%	75,760	6%
歸屬於母公司業主權益總額	4,643,706	49%	3,991,836	48%	651,870	16%
流動比率 (%)	184%		222%			
應收帳款收款天數	70		56			
存貨週轉天數	162		159			

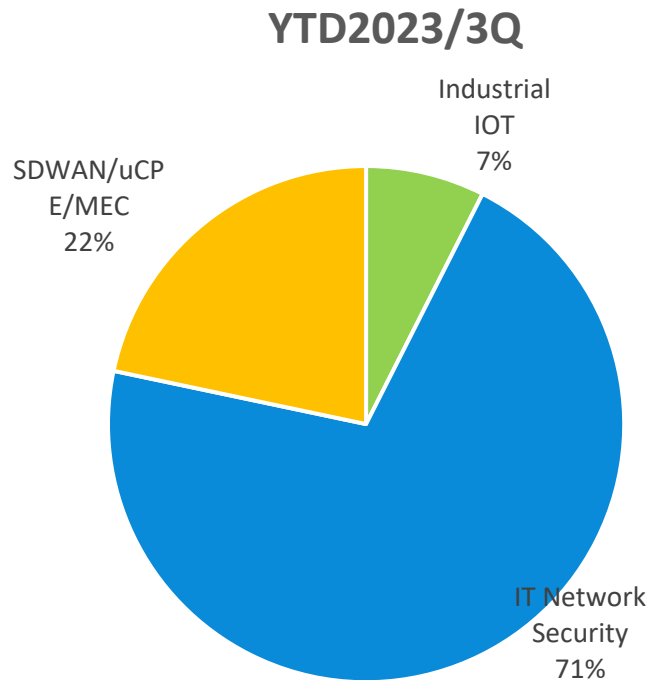
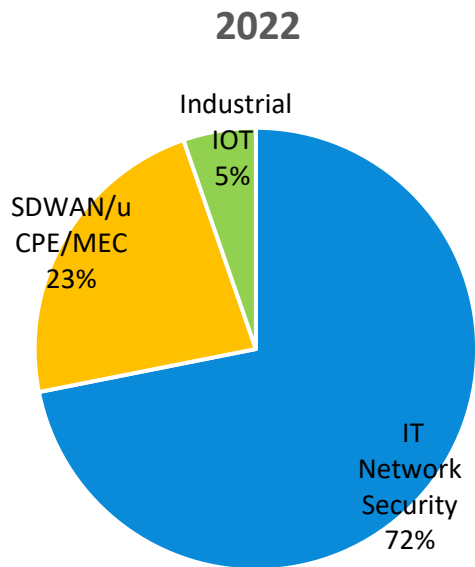
2023年前三季銷售區域分析

YTD2023/3Q



2022







網路安全

Network Security

現況

- 傳統網安買斷式的銷售、庫存去化中
- 訂閱式網安服務於北美、日本、中國蓬勃發展、急單多
- 工業網安多為專案性質、急單多

未來

- 傳統網安結合SD-WAN，提供立端SASE CPE成長動能
- 訂閱式網安新商業模式由雲端移到邊緣，需要CPE介接雲端服務
- 工業網安設備需通過專業認證，具獨特性
- Edge AI 主動式網安

 **DISRUPTOR/50**

CPE: 數量多、型號少、毛利稍低



電信應用

Telecom Applications

現況

- 立端HTCA系統獲得北美三家大型電信商採用
- 邊緣運算(MEC) 帶動電信機房轉型，採用彈性、模組化PoD (Point of Delivery) 架構

未來

- 5G與專網需藉由新應用驅動發展，市場話題多，行銷活動多、但批量尚不多
- FWA 帶動電信商自行提供訂閱式網安服務

MEC: 數量少、組合多、單價高、毛利高

Q&A

Lanner

Thank You

www.lannerinc.com

© Lanner Electronics Inc. All Rights Reserved.
All product specifications are subject to change without notice.